

# Si Fragile

Voice

Arrangement par  
Tom Ansuini

Luc De Larochellière

Andante ♩ = 100



On n'choi-sit pas tou - jours la route,



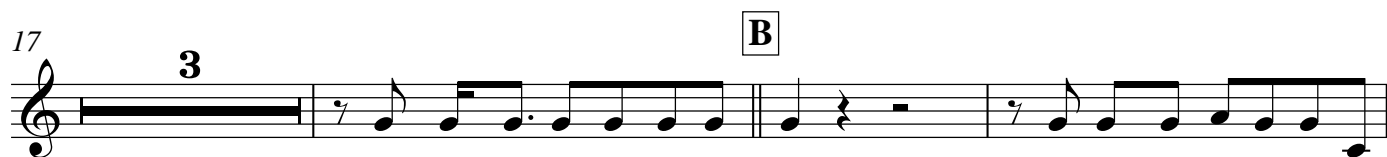
— ni même le mo-ment du dé-part.

On n'e-fface pas tou-jours le doute,



— La vieille peur d'êt-re en re - tard.

Et la vie, — est si fra-gile.



On n'choi-sit ja-mais de viei - llir,

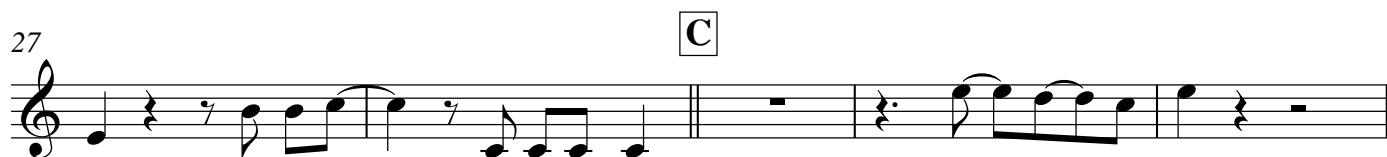
on vou-drait rê-ver un peu



plus.

La vie n'est pas faite pour mou - rir.

On meurt sou-vent bien en-ten



du.

Car la vie — est si fra-gile.

Est — si — fra - gile.



Est — si — fra - gile.

Est — si — fra - gile.

37

**D**

On n'at-teint pas tou-jours le but. Qu'on s'é-tait fix-é au-tre-fois.

41

On n're-çoit pas sou-vent son\_\_ dû. La jus-tice choi-sit où elle

44

**E**

va, et la vie\_\_ est si fra-gile. On est seule-ment ce que l'on

50

peut. On est rare-ment ce que l'on croit. Et si-tôt on se pense un

54

Dieu. Si-tôt on re-çoit\_\_ u-ne croix, et la vie\_\_ est si fra-gile.

58

**F**

Est si\_\_ fra-gile. Est\_\_ si\_\_ fra-gile. Est\_\_ si\_\_ fra

64

gile. Car le temps est là\_\_ tou jours là\_\_ Seul-e jus-tice i-ci\_\_ bas\_\_

68

On est si fra gile.\_\_ On marche sur l'or ou sur\_ l'ar-

73

**G**

gil-e. Dé-pends de ce qu'on a re-çu. On res-te tout au ssi fra-gile.

78

Pour-quoi donc se mar-cher de ssus?\_\_ Car la vie.\_\_ Car la vie.

